



coberclick®

La garantía que te da más por menos

Garantías
Mecánicas y Legal
de Conformidad
2023 / 2024

CARAVAN-M click

CARAVAN-M click

TARA hasta 3.500Kg.

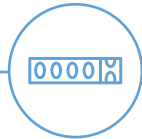
cöberclick®

CARACTERÍSTICAS GENERALES



Antigüedad
del vehículo

Hasta 15 años



Kilómetros

Hasta
250.000 Km**



Duración
del contrato

1, 2 o 3 Años



Zona de cobertura

España y
Países de la UE



Importe máximo
por avería

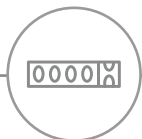
Hasta 10 años: 2.100 €*	Más de 10 años: 1.700 €*
-------------------------------	--------------------------------



Importe máximo
por contrato

2.500 €* |

SUPLEMENTOS



> 180.000 Km

+ 79 €* |



4x4 / Camb. Autom.

+ 119 €* |



Cabina habitable

+ 99 €* |

* Precios sin IVA.
** Ver suplementos.



ACOPL. TRANSMISIÓN

- Bimasa.
- Bomba embrague.
- Bombín de embrague.
- Volante motor rígido.



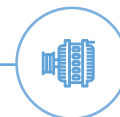
CABINA HABITABLE

- Bomba de agua.
- Piezoeléctrico de la estufa.
- Piezoeléctrico de la nevera.
- Placa electrónica de caldera.
- Placa electrónica de la nevera.
- Quemador de la estufa.
- Quemador de la nevera.
- Resistencia de la nevera.



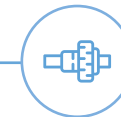
CAMBIO AUTOMÁTICO

- Bomba de aceite.
- Cambio a variación continua.
- Carcasa del cambio automático.
- Convertidor de par.
- Cuerpo hidráulico del cambio.
- Discos de fricción internos.
- Engranajes.



COMP. ELÉCTRICOS

- Actuador turbo.
- Alternador.
- Bomba agua lavafaros.
- Bomba de agua limpia.
- Motor arranque.
- Motor limpiaparabrisas delantero.
- Motor limpiaparabrisas trasero.



DIFERENCIAL

- Corona.
- Diferencial delantero.
- Diferencial trasero.
- Piñones.
- Planetarios.
- Rodamientos.
- Satélites.



ALIMENTACIÓN

- Bomba aforador.
- Bomba alta presión combustible.
- Bomba de combustible.
- Inyectores.
- Medidor de masa de aire.
- Tobera de inyector.



CAMBIO MANUAL

- Carcasa del cambio manual.
- Cojinetes cambio manual.
- Ejes caja de cambios manuales.
- Horquillas de cajas de cambios manuales.
- Piñones caja de cambios manuales.
- Selectores.
- Sincronizado del cambio.



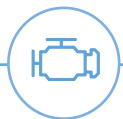
COMP. ELECTRÓNICOS

- Centralita encendido.
- Unidad de inyección.



DIRECCIÓN

- Bomba de dirección asistida.
- Caja de dirección eléctrica.
- Caja de dirección mecánica/hidráulica.



MOTOR

- Árbol de levas.
- Balancines.
- Bielas.
- Bloque motor.
- Bomba aceite.
- Cáster motor.
- Cigüeñal.
- Cilindros.
- Cojinetes bancada.
- Cojinetes de biela.
- Culata.
- Guías de válvula.
- Junta de culata.
- Juntas de motor*.
- Pistones.
- Pre-cámaras de combustión.
- Segmentos pistón.
- Semi cojinete axial motor.
- Taqués hidráulicos.
- Taqués mecánicos.
- Tornillos de culata*.
- Válvula de admisión.
- Válvula de escape.
- Variadores de fase.

* Siempre que se necesite al sustituir un elemento.



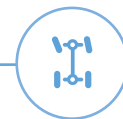
SIST. DE CLIMATIZACIÓN

- Compresor aire acondicionado.
- Condensador aire acondicionado.
- Embrague de compresor.
- Evaporador.



SIST. REFRIGERACIÓN

- Acoplamiento electromagnético del electro ventilador.
- Bomba de agua.
- Radiador motor.
- Ventilador refrigeración.



TRANSMISIÓN

- Árbol de transmisión.
- Cardán delantera.
- Cardán trasera.
- Flector.
- Junta homocinética.
- Palier.
- Rótula cardán.
- Transmisión.



MANO DE OBRA

- Será reembolsada en los plazos e indicaciones del fabricante, aplicada únicamente a las piezas de repuesto garantizadas en el presente Certificado de Gestión.
- CoberClick asumirá el coste de la diagnosis siempre y cuando la avería resulte aprobada.



SIST. DE FRENADO

- Bomba freno.
- Depresor servofreno.
- Servofreno.
- Unidad ABS parte hidráulica.



SOBREALIMENTACIÓN

- Compresor volumétrico.
- Turbo.
- Válvula de descarga.

Todos los elementos descritos anteriormente, presentan cobertura excepto en los casos indicados en el apartado exclusiones del contrato.



www.coberclick.es