



coberclick®

La garantía que te da más por menos

Garantías
Mecánicas y Legal
de Conformidad
2023 / 2024

HIBRIclick

HIBRI click

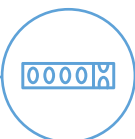
coberclick®

CARACTERÍSTICAS GENERALES



Antigüedad
del vehículo

Hasta 12 años**



Kilómetros

Hasta
250.000 Km



Duración
del contrato

1, 2 o 3 Años



Zona de cobertura

España y
Países de la UE



Importe máximo
por avería

Hasta 6 años: V. Venal*	Más de 6 años: 2.600€*
-------------------------------	------------------------------



Importe máximo
por contrato

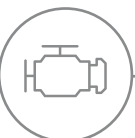
Hasta 6 años: V. Venal*	Más de 6 años: 4.000€*
-------------------------------	------------------------------

SUPLEMENTOS



> 6 años

+ 79€*



> De 150 a 300 CV

+ 99€*



Premium***

+ 299€*

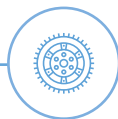
* Precios sin IVA.

** Ver suplementos.

*** Suplemento aplicable a todas las marcas y modelos TOP-CAR. (Al aplicar este suplemento no se aplicará el de Potencia).

MARCAS Y MODELOS TOPCAR

Alfa Romeo 4C / 8C • Aston Martin • Audi serie S / RS / R8 • Bentley • BMW serie M • Cadillac • Corvette • Ferrari • Jaguar I-PACE / F-TYPE • Lamborghini • Lexus LS / LC • Lotus • Maserati • Mercedes serie AMG / MAYBACK / BRABUS • Nissan GTR • Pagani • Porsche • Range Rover • Rolls Royce • Subaru Impreza STI.



ACOPL. TRANSMISIÓN

- Bimasa.
- Bomba embrague.
- Bombín de embrague.
- Volante motor rígido.



ALIMENTACIÓN

- Bomba alta presión combustible.
- Bomba aforador.
- Bomba de combustible.
- Eyector.
- Inyectores.
- Medidor de masa de aire.
- Válvula EGR.
- Tobera de inyector.



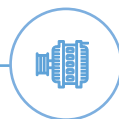
CAMBIO AUTOMÁTICO

- Bomba de aceite del cambio.
- Cambio a variación continua.
- Carcasa del cambio automático.
- Convertidor de par.
- Cuerpo hidráulico.
- Discos de fricción internos.
- Engranajes.



CAMBIO MANUAL

- Carcasa del cambio manual.
- Cojinetes cambio manual.
- Ejes caja de cambios manuales.
- Horquillas de cajas de cambios manuales.
- Piñones caja de cambios manuales.
- Selectores.
- Sincronizado del cambio.



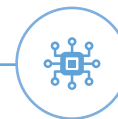
COMP. ELÉCTRICOS

- Actuador turbo.
- Alternador.
- Bomba agua lavafaros.
- Bomba de agua limpia.
- Electroválvula del turbo.
- Motor arranque.
- Motor elevalunas.
- Motor limpiaparabrisas delantero.
- Motor limpiaparabrisas trasero.
- Ventilador de refrigeración batería.



DIFERENCIAL

- Corona.
- Diferencial delantero.
- Diferencial trasero.
- Piñones.
- Planetarios.
- Rodamientos.
- Satélites.



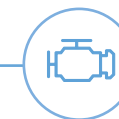
COMP. ELECTRÓNICOS

- Centralita de servicio.
- Centralita encendido.
- Centralita gestión batería.
- Cierra centralizado.
- Sensor batería.
- Unidad ABS parte electrónica.
- Unidad de inyección.



DIRECCIÓN

- Bomba de dirección asistida.
- Caja de dirección eléctrica.
- Caja de dirección mecánica/hidráulica.
- Columna con dirección eléctrica.
- Columna de dirección.



MOTOR

- Árbol de levas.
- Balancines.
- Bielas.
- Bloque motor.
- Bomba aceite.
- Cáster motor.
- Cigüeñal.
- Cilindros.
- Cojinetes bancada.
- Cojinetes de biela.
- Culata.
- Guías de válvula.
- Junta de culata.
- Juntas de motor*.
- Motor eléctrico híbrido.
- Pistones.
- Pre-cámaras de combustión.
- Segmentos pistón.
- Semi cojinete axial motor.
- Taqués hidráulicos.
- Taqués mecánicos.
- Tornillos de culata*.
- Válvula de admisión.
- Válvula de escape.
- Variadores de fase.

* Siempre que se necesite al sustituir un elemento.



SIST. DE CLIMATIZACIÓN

- Compresor aire acondicionado.
- Condensador aire acondicionado.
- Evaporador.
- Ventilador clima.



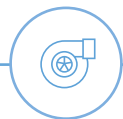
SIST. DE FRENADO

- Bomba freno.
- Depresor servofreno.
- Servofreno.
- Unidad ABS parte hidráulica.



SIST. REFRIGERACIÓN

- Acoplamiento electromagnético del electro ventilador.
- Bomba adicional eléctrica refrigerante.
- Bomba de agua inverter.
- Bomba de agua.
- Radiador inverter.
- Radiador motor.
- Ventilador refrigeración.



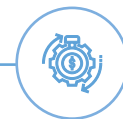
SOBREALIMENTACIÓN

- Compresor volumétrico.
- Turbo.
- Válvula de descarga.



TRANSMISIÓN

- Árbol de transmisión.
- Cardán delantera.
- Cardán trasera.
- Flector.
- Inverter.
- Junta homocinética.
- Palier.
- Rótula cardán.
- Transmisión.



MANO DE OBRA

- Será reembolsada en los plazos e indicaciones del fabricante, aplicada únicamente a las piezas de repuesto garantizadas en el presente Certificado de Gestión.
- CoberClick asumirá el coste de la diagnosis siempre y cuando la avería resulte aprobada.

Todos los elementos descritos anteriormente, presentan cobertura excepto en los casos indicados en el apartado exclusiones del contrato.





www.coberclick.es