



coberclick®

La garantía que te da más por menos

Garantías
Mecánicas y Legal
de Conformidad
2023 / 2024

TOPCARclick

TOPCAR

click

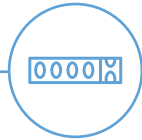
cóberclick®

CARACTERÍSTICAS GENERALES



Antigüedad
del vehículo

Hasta 8 años**



Kilómetros

Hasta
150.000 Km**



Duración
del contrato

1 Año



Zona de cobertura

España y
Países de la UE



Importe máximo
por contrato

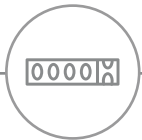
Hasta 5 años:	Más de 5 años:
9.000 €*	7.000 €*

SUPLEMENTOS



> 6 años

+ 99 €**



> 100.000 Km

+ 119 €**



4x4 / Camb. Autom.

+ 119 €**

* Precios sin IVA.

** Ver suplementos.

MARCAS Y MODELOS TOPCAR

- Alfa Romeo 4C / 8C
- Aston Martin
- Audi serie S / RS / R8
- Bentley
- BMW serie M
- Cadillac
- Corvette
- Ferrari
- Jaguar I-PACE / F-TYPE
- Lamborghini
- Lexus LS / LC
- Lotus
- Maserati
- Mercedes serie. AMG / MAYBACK / BRABUS
- Nissan GTR
- Pagani
- Porsche
- Range Rover
- Rolls Royce
- Subaru Impreza STI



ACOPL. TRANSMISIÓN

- Bimasa.
- Bomba embrague.
- Bombín de embrague.
- Volante motor rígido.



ALIMENTACIÓN

- 5º inyector.
- Bomba aforador.
- Bomba alta presión combustible.
- Bomba de combustible.
- Inyectores.
- Medidor de masa de aire.
- Tobera de inyector.
- Válvula EGR.



CAMBIO AUTOMÁTICO

- Bomba de aceite del cambio.
- Cambio a variación continua.
- Carcasa del cambio automático.
- Convertidor de par.
- Cuerpo hidráulico.
- Discos de fricción internos.
- Embrague DSG.
- Engranajes.
- Mecatrónica.



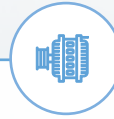
CAMBIO MANUAL

- Carcasa del cambio manual.
- Cojinetes cambio manual.
- Ejes caja de cambios manuales.
- Horquillas de cajas de cambios manuales.
- Piñones caja de cambios manuales.
- Selectores.
- Sincronizado del cambio.



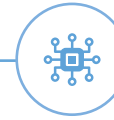
CARROCERÍA

- Depósito de agua de limpia.



COMP. ELÉCTRICOS

- Actuador turbo.
- Alternador.
- Bomba agua lavafaros.
- Bomba de agua limpia.
- Electroválvula del turbo.
- Motor arranque.
- Motor elevelunas.
- Motor limpiaparabrisas delantero.
- Motor limpiaparabrisas trasero.



COMP. ELECTRÓNICOS

- Centralita de servicio.
- Centralita elevelunas.
- Centralita encendido.
- Unidad ABS parte electrónica.
- Unidad de cierre centralizado.
- Unidad de inyección.



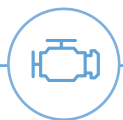
DIFERENCIAL

- Diferencial delantero.
- Diferencial trasero.



DIRECCIÓN

- Bomba de dirección asistida.
- Caja de dirección eléctrica.
- Caja de dirección mecánica/hidráulica.
- Columna con dirección eléctrica.
- Columna de dirección mecánica.



MOTOR

- Árbol de levas.
- Balancines.
- Bielas.
- Bloque motor.
- Bomba aceite.
- Cárter motor.
- Cigüeñal.
- Cilindros.
- Cojinetes bancada.
- Cojinetes de biela.
- Contra rotantes.
- Culata.
- Damper.
- Guías de válvula.
- Junta de culata.
- Juntas de motor.
- Pistones.
- Pre-cámaras de combustión.
- Segmentos pistón.
- Semi cojinete axial motor.
- Taqués hidráulicos.
- Taqués mecánicos.
- Tornillos de culata.
- Válvula de admisión.
- Válvula de escape.
- Variadores de fase.



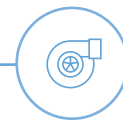
SIST. DE CLIMATIZACIÓN

- Carga de A/A (Siempre que se sustituya un elemento en Garantía).
- Compresor aire acondicionado.
- Condensador aire acondicionado.
- Evaporador.
- Radiador de calefacción.
- Ventilador del clima.



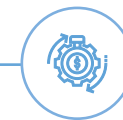
SIST. DE FRENADO

- Bomba freno.
- Depresor servofreno.
- Servofreno.
- Unidad ABS parte hidráulica.



SOBREALIMENTACIÓN

- Compresor volumétrico.
- Turbo.
- Válvula de descarga.



MANO DE OBRA

- Será reembolsada en los plazos e indicaciones del fabricante, aplicada únicamente a las piezas de repuesto garantizadas en el presente Certificado de Gestión.
- CoberClick asumirá el coste de la diagnosis siempre y cuando la avería resulte aprobada.



SIST. REFRIGERACIÓN

- Acoplamiento electromagnético del electro ventilador.
- Bomba adicional eléctrica refrigerante.
- Bomba de agua.
- Radiador motor.
- Ventilador refrigeración.



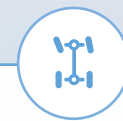
SUSPENSIÓN

- Compresor de suspensión neumática.



SIST. DE ESCAPE

- Catalizador.
- Colector de admisión.
- Colector de escape.
- Filtro partículas.
- Sonda lambda.



TRANSMISIÓN

- Árbol de transmisión.
- Cardán delantera.
- Cardán trasera.
- Flector.
- Junta homocinética.
- Palier.
- Rótula cardán.
- Transmisión.

Todos los elementos descritos anteriormente, presentan cobertura excepto en los casos indicados en el apartado exclusiones del contrato.





www.coberclick.es