

A close-up, low-angle shot of a motorcycle engine and handlebars. The engine is the central focus, showing its cooling fins and various mechanical components. The handlebars are visible in the foreground, and the background is a blurred, bright outdoor setting. The lighting is warm and golden, suggesting a sunset or sunrise.

coberclick®

La garantía que te da más por menos

Garantías
Mecánicas y Legal
de Conformidad
2025

MOTOclick



MOTO

click

Desde **79* €**

* IVA no incluido.

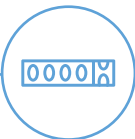
coberclick

CARACTERÍSTICAS GENERALES



Antigüedad
del vehículo

Hasta 15 años**



Kilómetros

Hasta
120.000 Km



Duración
del contrato

1, 2 o 3 Años



Zona de cobertura

España y
Países de la UE



Importe máximo
por avería

Hasta 10 años: 1.500 €*	Más de 10 años: 1.000 €**
-------------------------------	---------------------------------



Importe máximo
por contrato

Hasta 10 años: 2.000 €*	Más de 10 años: 1.800 €**
-------------------------------	---------------------------------

SUPLEMENTOS

* Precios sin IVA.

** Ver suplementos.

*** Se aplicará el suplemento
Luxury Moto a todas aquellas
motocicletas cuya marca o
modelo corresponda con
alguna del listado adjunto.



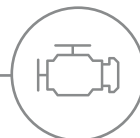
> 10 años

+ 69 €*



De 125 a 500 c.c.

+ 49 €*



> 500 c.c.

+ 119 €*



Luxury Moto***

+ 49 €*

MARCAS Y MODELOS LUXURY MOTO

BMW series K y R • Buell • Ducati • Harley Davidson • Husqvarna • KTM • MV Agusta • Triumph • Motocicletas cuya cilindrada sea igual o superior a 1.200cc.

ELEMENTOS GARANTIZADOS



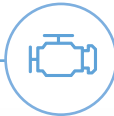
ACOPL. TRANSMISIÓN

- Bimasa.
- Bomba embrague.
- Volante motor rígido.



CAMBIO MANUAL

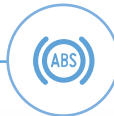
- Caja cambio manual.
- Piñones.



MOTOR

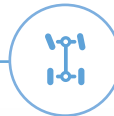
- Árbol de levas.
- Balancines.
- Bielas.
- Bloque motor.
- Bomba aceite.
- Cable de acelerador.
- Cigüeñal.
- Cilindros.
- Cojinetes bancada.
- Cojinetes de biela.
- Culata.
- Guías de válvula.
- Junta de culata.
- Justas de motor*.
- Pistones.
- Pre-cámaras de combustión.
- Segmentos de pistón.
- Semi cojinete axial motor.
- Taqués hidráulicos.
- Taqués mecánicos.
- Tornillos de culata*.
- Válvula de admisión.
- Válvula de escape.

* Siempre que se necesite al sustituir un elemento.



SIST. DE FRENADO

- Bomba freno.
- Distribuidores de presión.
- Unidad ABS parte hidráulica.



TRANSMISIÓN

- Árbol de transmisión.
- Cable de embrague.
- Variador.



ALIMENTACIÓN

- Bloque de inyección.
- Bomba de combustible.
- Inyectores.



COMP. ELÉCTRICOS

- Alternador.
- Motor arranque.
- Regulador de voltaje.



COMP. ELECTRÓNICOS

- Centralita encendido.
- Unidad ABS parte electrónica.
- Unidad de inyección.



SIST. REFRIGERACIÓN

- Bomba de agua.
- Radiador de aceite.
- Radiador motor.
- Termostato.
- Ventilador refrigeración.



MANO DE OBRA

- Será reembolsada en los plazos e indicaciones del fabricante, aplicada únicamente a las piezas de repuesto garantizadas en el presente Certificado de Gestión.
- CoberClick asumirá el coste de la diagnosis siempre y cuando la avería resulte aprobada.



SUSPENSIÓN

- Amortiguadores suspensión.

Todos los elementos descritos anteriormente, presentan cobertura excepto en los casos indicados en el apartado exclusiones del contrato.



www.coberclick.es